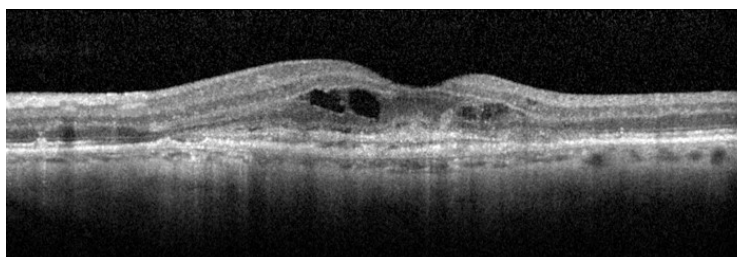


Programme de formation



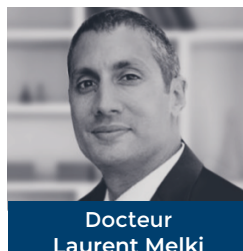
Prise en charge du patient : réfraction, rétinopathie diabétique et champ visuel dans le glaucome



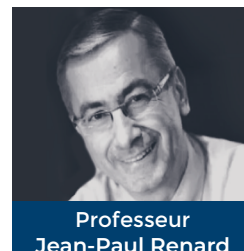
Monsieur
Thierry Caillat



Docteur
Isabelle Aknin



Docteur
Laurent Melki



Professeur
Jean-Paul Renard

Description de la formation :

La prise en charge des patients en ophtalmologie évolue et s'inscrit désormais dans le cadre de protocoles de coopération entre les professionnels de la santé visuelle.

Il est donc important de connaître les bases de la réfraction, reconnaître certaines pathologies telles que la rétinopathie diabétique ou encore savoir reconnaître la fiabilité d'examens tels que le champ visuel dans le glaucome. Ces connaissances permettront d'orienter au mieux les patients dans leurs prises en charges.

Chapitres :

Test initial - 5 minutes

I. Pré-requis avant une réfraction complexe dans le cadre des protocoles de coopération - 2 heures

1. Mesures préliminaires
2. Réfraction subjective
3. Conclusion de l'examen
4. Réglementation

II. La rétinopathie diabétique - 1 heure

1. Physiopathogénie du diabète
2. L'interrogatoire du patient diabétique
3. L'examen Clinique
4. Prise en charge de la RD
5. Cas cliniques

III. Champ visuel et glaucome - 2 heures

1. Choix du test
2. Analyse du CV
3. Bonnes pratiques en périmétrie automatisée
4. Analyse de la progression
5. Périmétries non conventionnelles
6. Quel examen du CV ?

Test final - 5 minutes

Enquête de satisfaction - 5 minutes

Durée de la formation : 5 heures et 15 minutes

Langue(s) disponible(s) pour cette formation : Français

Objectifs pédagogiques :

- *Définir la réfraction la plus convexe donnant la meilleure acuité visuelle en vision de loin et déterminer une réfraction fiable*
- *Assurer une bonne prise en charge du patient diabétique*
- *Rappeler les caractéristiques des différents tests et stratégies d'examen en périmétrie automatisée et identifier les critères d'un résultat normal et anormal pour adapter la conduite à tenir*

Pré-requis : Professionnel de santé

Organisme de formation

OPHTANEO Académie
170 avenue du Pastré
Aubagne, 13400
SIRET: 83894147400010
Code APE : 8559A
N°Activité : 93131712713
N°TVA : FR63838941474
N° ODPIC: 8844

Moyens pédagogiques et techniques :

La formation non présentielle permet au professionnel de santé de se former quand il le souhaite et où il le souhaite.
Les interventions vidéo des orateurs, les illustrations, les animations ainsi que les quizz permettent un format non présentiel.

Dispositif de suivi et d'évaluation des résultats de la formation :

Pré-test d'évaluation des connaissances
Post-test d'évaluation de la progression