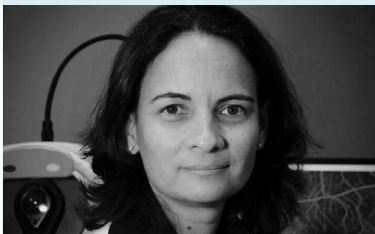


## OCT-A ET PATHOLOGIES RÉTINIENNES (HORS DMLA)

### FORMATEURS

Professeur  
Stéphanie Baillif



Docteur  
Elsa Toumi



Docteur  
Sacha Nahon-Estève



### DURÉE :

3 heures

### LANGUE(S) :

Français

### PRÉ-REQUIS :

Professionnel de santé

### DESCRIPTION :

L'OCT-A est une technologie d'exploration récente, fiable et non invasive qui est désormais intégrée dans le parcours patient.

Dans cette formation, nous nous intéresserons aux apports de cet examen dans les pathologies rétiniennes telles que la rétinopathie diabétique, les néovaisseaux du myope fort, les occlusions veineuses rétiniennes ou encore son application en onco-ophtalmologie.

Nous nous interrogerons également sur les limites de cet appareil dans les différentes pathologies présentées dans cette formation pour mieux connaître la place de cet examen dans notre pratique quotidienne.

### OBJECTIFS :

- ✓ Identifier les caractéristiques en OCT-A des principales pathologies rétiniennes (hors DMLA)
- ✓ Adapter l'examen au patient et sa pathologie
- ✓ Comprendre l'apport de l'OCT-A et ce qu'il change dans la prise en charge des patients
- ✓ Connaître les limites de l'OCT-A

### CHAPITRES :

- I. OCT-A et diabète
  1. Paramètres OCT-A et patient diabétique
  2. Lésions de la rétinopathie pré-clinique
  3. Microanévrismes
  4. AMIR
  5. Degré de sévérité de la RD et paramètres quantitatifs
  6. Evaluation du risque de progression
  7. Rétinopathie diabétique proliférante
  8. Apport de l'OCT-A dans l'OMD
  9. Traitement par anti-VEGF
  10. OCT-A et PRP : intérêt ?
  11. Vers une refonte de la classification de la RD ?
  12. Conclusion

**DURÉE :**

3 heures

**LANGUE(S) :**

Français

**PRÉ-REQUIS :**

Professionnel de santé

**CHAPITRES :**

- II. OCT-Angiographie et occlusion veineuse rétinienne
  - 1. Rappels
  - 2. OCT-A dans le diagnostic d'occlusion veineuse rétinienne
  - 3. OCT-A dans l'évolution et la prise en charge thérapeutique
  - 4. Pronostic
  - 5. Suivi
- III. OCT-Angiographie et néovaisseaux du myope fort
  - 1. Rappels
  - 2. OCT-A et néovaisseaux choroïdiens du myope fort
  - 3. Autres intérêts de l'OCT-A dans la myopie forte
  - 4. Conclusion et prévention
- IV. Place et sémiologie de l'OCT-A dans les tumeurs intraoculaires
  - 1. Rappels
  - 2. Tumeurs du segment antérieur
  - 3. Tumeurs du segment postérieur
  - 4. Rétinopathie radique

**ORGANISME DE FORMATION**

OPHTANEO Académie  
170 avenue du Pastré  
Aubagne, 13400  
SIRET: 83894147400010  
Code APE : 8559A  
N°Activité : 93131712713  
N°TVA : FR63838941474  
N° ODPC: 8844

**MOYENS PÉDAGOGIQUES ET TECHNIQUES :**

La formation non-présentielle permet au professionnel de santé de se former quand il le souhaite et où il le souhaite. Les interventions vidéo des orateurs, les illustrations, les animations ainsi que les quizz permettent un format non-présentiel.

**DISPOSITIF DE SUIVI ET D'ÉVALUATION DES RÉSULTATS DE LA FORMATION**

Pré-test d'évaluation des connaissances  
Post-test d'évaluation de la progression