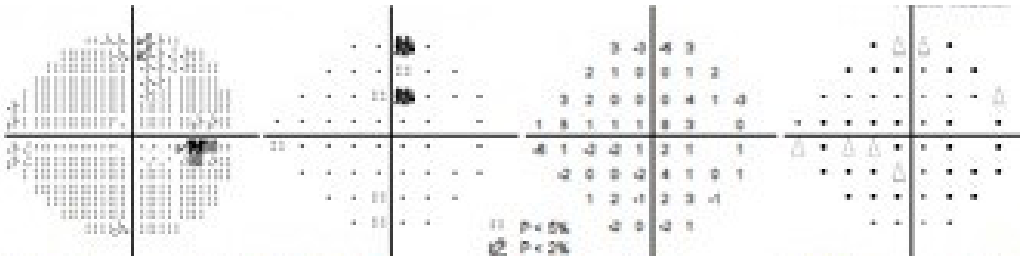


## Programme de formation



### Glaucome : OCT, champ visuel et stratégie thérapeutique adaptée

#### Description de la formation :

*Le glaucome est une pathologie silencieuse et fréquente.*

*La tomographie en cohérence optique OCT et le champ visuel automatisé sont des examens clés dans le diagnostic et le suivi des patients glaucomateux. Il est donc indispensable de connaître les critères de fiabilité de ces examens pour une interprétation optimale.*

*Ainsi, nous détaillerons les différents*

*éléments des relevés nous permettant de réaliser le diagnostic et de suivre l'évolution du glaucome dans le temps.*

*Afin de préserver au mieux la fonction visuelle de nos patients, il est indispensable d'appliquer une stratégie thérapeutique en fonction de l'affection, du patient et de votre pratique.*



Professeur  
Jean-Paul Renard

#### Chapitres :

##### Test initial - 5 minutes

#### I. Le glaucome en OCT - 2 heures

1. Acquisition en OCT
2. Analyse des fibres nerveuses rétiniennes
3. Analyse de la tête du nerf optique
4. Analyse du complexe maculaire cellulaire ganglionnaire
5. Cas cliniques
6. Progression de l'atteinte des FNR
7. Progression de l'atteinte du GCC
8. Évaluer la progression en OCT-SD

#### II. Champ visuel et glaucome - 2 heures

1. Choix du test
2. Analyse du CV
3. Bonnes pratiques en périmétrie automatisée
4. Analyse de la progression
5. Périmétries non conventionnelles
6. Quel examen du CV ?

#### III. Les bonnes pratiques cliniques dans le glaucome : stratégie thérapeutique adaptée - 2 heures

1. Notions fondamentales de prise en charge du patient glaucomateux
2. Prise en charge adaptée
3. Facteurs de risques environnementaux et liés au mode de vie
4. Place du laser et de la chirurgie
5. Recommandations

##### Test final - 5 minutes

##### Enquête de satisfaction - 5 minutes

**Durée de la formation :** 6 heures et 15 minutes

**Langue(s) disponible(s) pour cette formation :** Français

**Objectifs pédagogiques :**

- *Savoir interpréter l'analyse en OCT des 3 éléments clés : les fibres nerveuses rétiniennes, la tête du nerf optique et le complexe cellulaire ganglionnaire*
- *Identifier la fiabilité d'un examen OCT et de champ visuel dans le glaucome et évaluer la progression de la pathologie*
- *Adapter la prise en charge à chaque situation clinique et aux caractères spécifiques de chaque patient ainsi qu'au stade de la neuropathie glaucomateuse*

**Pré-requis :** Professionnel de santé

## Organisme de formation

OPHTANEO Académie  
170 avenue du Pastré  
Aubagne, 13400  
SIRET: 83894147400010  
Code APE : 8559A  
N°Activité : 93131712713  
N°TVA : FR63838941474  
N° ODPC: 8844

### Moyens pédagogiques et techniques :

La formation non présentielle permet au professionnel de santé de se former quand il le souhaite et où il le souhaite.  
Les interventions vidéo des orateurs, les illustrations, les animations ainsi que les quizz permettent un format non présentiel.

### Dispositif de suivi et d'évaluation des résultats de la formation :

Pré-test d'évaluation des connaissances  
Post-test d'évaluation de la progression